


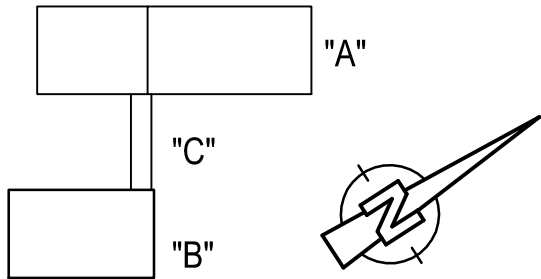


LEGENDA BÚRACÍCH PRÁC :

-  Vybúrať murivo
-  Odstrániť dlažbu a obklad, resp.pôvodnú podlahu
-  Odstrániť plech strechy nad vstupom
Odstrániť skladbu strechy nad zníženou časťou I.NP, až po stropný panel

- Odstrániť všetky vonkajšie okná a dvere , copilit
- Odstrániť všetky časti vzduchotechniky (celá je nefunkčná)
- Odstrániť označené vnútorné dvere
- Odstrániť sokľový obklad
- Odstrániť označenú zdravotnícku
- Odstrániť oplechovania atiky
- Odstrániť ukotvenie blezkozvodu (nové budú s predĺženými kotvami)
- Odstrániť požiarne rebríky (nové budú s predĺženým ukotvením)

SITUAČNÁ SCHÉMA :



±0,000 = 158,35 m n.m.

Zodp. projektant : Ing.Renáta Gorášová		tel: 0907 113 493		ALVEST MONT MIDDLE EAST s.r.o. Dopravna 12 040 01 KOŠICE		
Vypracoval : Ing. Renáta Gorášová						
Investor : Mesto Kráľovský Chlmec						
Miesto stavby : MŠ Fábryho, p.č. 2056/84, /85 k.ú. Kráľovský Chlmec						
Stavba:				Dátum : 08/2016		
NADSTAVBA, REKONŠTRUKCIA A ROZŠÍRENIE KAPACITY MATERSKEJ ŠKOLY KRÁĽOVSKÝ CHLMEC				Formát : 2 A4 ,Diel : búracie práce		
				Stupeň : pre SP a realizáciu		
Výkres :				Mierka	Výkres číslo	Zväzok č.
Pôdorys strechy - búracie práce - časť "B"				M 1:100	7	